

CONTRIBUTION A L'INVENTAIRE DE L'ORCHIDOFLORE DE LA FACADE ATLANTIQUE

*Cette publication s'inscrit dans le cadre du Contrat d'Objectif passé entre
la Société Française d'Orchidophilie de Poitou-Charentes et de Vendée (SFO PCV)
et le Conseil Régional de Poitou-Charentes.*

DEUXIEME PARTIE ETUDE DES POPULATIONS FUCIFLOROÏDES A FLORAISON TARDIVE



COB 2014 / 2015



ETUDE BIOMETRIQUE DES CARACTERES FLORAUX.

Par Jean-Pierre Ring

CARACTERE DE COLORATION DU CHAMP BASAL.

La coloration du champ basal est un caractère distinctif majeur entre *Oprys fuciflora* et *Ophrys aegirtica*.

Majoritairement d'une belle couleur orangée, chez l'*Ophrys du Gers*, il prend une couleur brun-verdâtre chez *Ophrys fuciflora*.

L'étude de cette caractéristique sur nos populations énigmatiques de l'Estuaire de la Gironde pourrait infléchir notre diagnose et faire pencher la balance au profit de l'une ou de l'autre espèce.

Ci-dessous les tableaux de saisie des données pour les stations en lice pour cette étude.

Station de Moque-Souris Echantillonnage du 17/06/2015 39 fleurs

Couleur du champ basal	Brun-vert	Brun-orangé	orangé
Effectifs	20	14	5
Pourcentage	51.2 %	35.8 %	12.8 %
Non franchement orangés	87 %		
Franchement orangés			12.8%
Sensiblement orangés à orangés			48.6%

Station de Moque-Souris Echantillonnage du 09/06/2016 92 fleurs

Couleur du champ basal	Brun-vert	Brun-orangé	orangé
Effectifs	45	25	22
Pourcentage	49 %	27 %	24%
Non franchement orangés	76 %		
Franchement orangés			24%
Sensiblement orangés à orangés			51%

Station de Font-Garnier Echantillonnage du 17/06/2015 128 fleurs

Couleur du champ basal	Brun-vert	Brun-orangé	orangé
Effectifs	24	41	63
Pourcentage	18.7 %	32.0 %	49.2 %
Non franchement orangés	50.7 %		
Franchement orangés			20.8 %
Sensiblement orangés à orangés			81.2 %

Station de Font-Garnier Echantillonnage du 09/06/2016 72 fleurs

Couleur du champ basal	Brun-vert	Brun-orangé	orangé
Effectifs	18	39	15
Pourcentage	25 %	54.1 %	20.8 %
Non franchement orangés	79.1 %		
Franchement orangés			20.8 %
Sensiblement orangés à orangés			74.9 %

Station de Traversères (32) d'après échantillonnage photographique par Stéphanie Baumann
157 fleurs

Couleur du champ basal	Brun-vert	Brun-orangé	orangé
Effectifs	0	17	140
Pourcentage	0 %	10.8 %	89.1 %
Non franchement orangés	10.8 %		
Franchement orangés			89.1 %
Sensiblement orangés à orangés			100 %

Si on considère le pourcentage de fleurs à champ basal typiquement orangé, l'*Ophrys* de l'Estuaire qui présente un taux moyen proche de 20% ne peut être assimilé à *Ophrys aegirtica*, ce dernier présentant un taux de champs basaux orangés proche de 90%.

Ophrys de l'Estuaire se rapproche nettement de l'*Ophrys fuciflora* subsp. *fuciflora* dont le champ basal est généralement sombre, plus ou moins concolore avec le labelle avec des tons verdâtres à brun-verdâtre « sale »

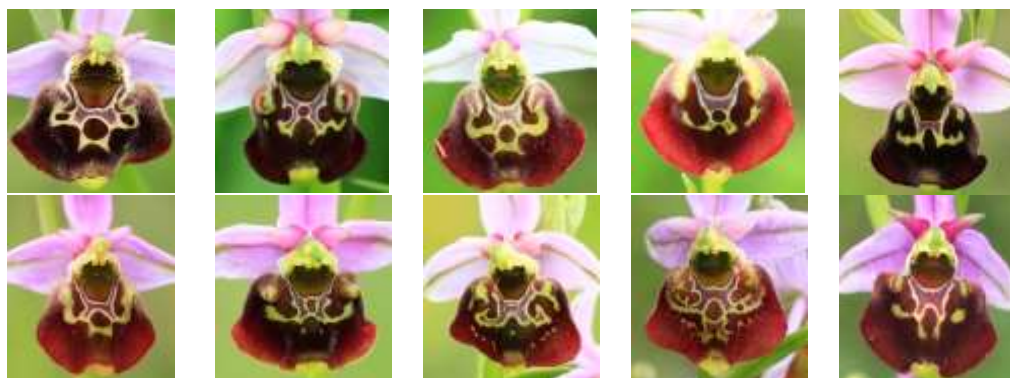
***Ophrys*
de
l'Estuaire**



***Ophrys*
aegirtica**



***Ophrys*
fuciflora**



Aspects typiques de la coloration du champ basal chez les espèces fucifloroïdes.

Conclusion

Ophrys de l'Estuaire présente sur ce critère de la coloration du champ basal des caractéristiques qui l'éloignent fortement d'*Ophrys aegirtia*.

Il se positionne de façon proche d'*Ophrys fuciflora* subsp. *fuciflora*.